



# TREKHAKEN - ATTELAGES

n.v. G. DECONINCK  
 Molenwegel, 21  
 8790 Waregem - België  
 ☎ 056 / 60 42 12 (5 l.)

## TREKHAAK N°:784

voor: VOLVO Serie 480 '87-88

### SAMENSTELLING :

- 1 trekhaak ref. 0784
- 1 bolstang T43L000 of T35L000 esca (\*)
- 2 bouten M12-35 (\*)
- 2 bouten M12-25 (\*)
- 2 verhoogde segmentrondsels 60-16/73 (A)
- 2 rondsels  $\emptyset$ -12 (A)
- 4 verhoogde rondsels 60-16/73 (B-C)
- 6 moeren met bouten M10x100 (A-B-C)
- 6 borgrondsels  $\emptyset$  10 (A-B)
- 4 borgrondsels 12mm (\*)
- 1 veiligheidsschakel (\*)
- 1 Stekkerdooshouder P03 (\*)

### MONTAGEHANDLEIDING :

- 1/ Achterbumper en trekhoog losmaken en trekhoog weglaten.
- 2/ Punten A van de trekhaak passen op de gaten in de onderkant van het chassis op het einde. Deze doorboren met  $\emptyset$  10,5 en breng de rondsels en bouten in via de koffer. Verhoogde rondsels onderaan in het chassis plaatsen.
- 3/ Trekhaak monteren met : A op de vermelde punten; punten B en C doorboren met  $\emptyset$  10,5 : B enkel in de onderplaat doorboren, want dit past op de boringen in de bovenplaat. Rubbers verwijderen, C in de bovenplaat vermeerderen tot  $\emptyset$  17 om de verhoogde rondsels in te brengen.
- 4/ Alle verhoogde rondsels en bouten via de koffer inbrengen en alles goed aanschroeven.
- 5/ In het midden van de bumper een stuk van 90x160 uitsnijden, zodat de bumper over \* kan gemonteerd worden. Bumper terugplaatsen.
- 6/ Monteren van \* en alles degelijk aanschroeven.

## ATTELAGÉ N°:784

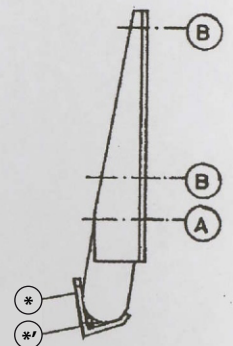
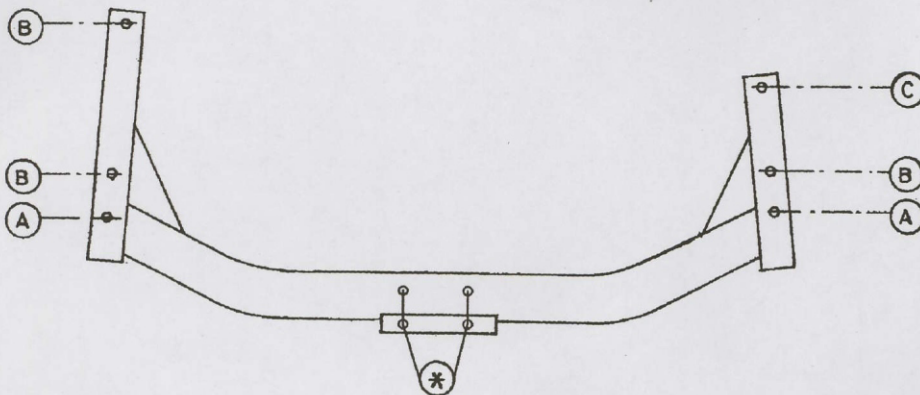
pour: VOLVO Série 480 '87-88

### COMPOSITION :

- 1 Attelage ref. 0784
- 1 tige-boule T43L000 ou T35L000 esca. (\*)
- 2 boulons M12-35 (\*)
- 2 boulons M12-25 (\*)
- 2 rondelles ségment. rehaussées 60-16/73 (A)
- 2 rondelles 60-12 (A)
- 4 rondelles rehaussées 60-16/73 (B-C)
- 6 écrous avec boulons M10x100 (A-B-C)
- 6 rondelles de sécurité  $\emptyset$  10 (A-B)
- 4 rondelles de sécurité 12mm (\*)
- 1 Anneau de traction
- 1 Plaguette de fixation P03

### MANUEL DE MONTAGE :

- 1/ Démontez le pare-chocs arrière et démontez et supprimer l'anneau de traction.
- 2/ Les points de montage A de l'attelage vont sur les trous dans le dessous et à la fin du chassis. Forer ces points avec  $\emptyset$  10,5 et placer les rondelles et boulons via le coffre. Placer les rondelles rehaussées en dessous du chassis.
- 3/ Monter l'attelage avec : A sur les trous mentionnés. Forer les points B et C avec  $\emptyset$  10,5 : en B seulement dans la tôle de dessous, car B va sur les forages dans la tôle de dessus. Enlever les caoutchoucs. Agrandir C dans la tôle de dessus jusqu'au  $\emptyset$  17 pour permettre les rondelles rehaussées.
- 4/ Placer tous les rondelles rehaussées et boulons via le coffre et bien serrer le tout.
- 5/ Echancrer au milieu du pare-chocs 90x160 et remettre et monter le pare-chocs au dessus de \*.
- 6/ Monter le \* et bien serrer le tout.



N.B. (\*) standaard uitrustingen (kunnen vervangen worden door originele aanpasstukken)

zie ommezijde  
 voir au verso